

# 高三個人申請入學落點分析選填志願說明會

高三主責輔導教師：周皓偉

# 感謝本集乾爹 由教育部贊助播出

## 青年就業領航計畫 日程

11月

每年11月1日至隔年3月16日  
線上填寫申請書



3月

3-4月  
學校初審

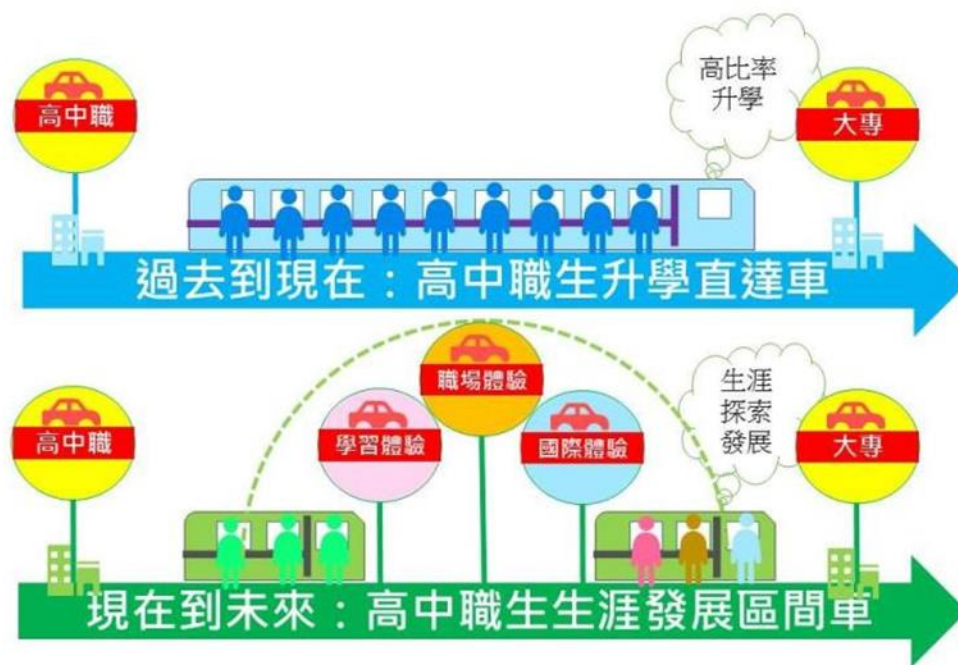


4月

4-5月  
教育部複審、勞動部公布職缺類別  
名額、職稱、工作內容及薪資

6月

6-8月  
勞動部就業媒合企業面試甄選錄用



# 竟然還有相對應的科系

校系代碼	性別要求	校系名稱	招生名額	檢定標準							篩選倍率							篩選順序一	篩選順序二
				國文	英文	數學A	數學B	社會	自然	英聽	國文	英文	數學A	數學B	社會	自然	學測科目組合		
014412	無	建築學系	32	後標	後標	後標	後標	--	--	--	3	3	--	--	--	--	--	(國文+英文)23	--
014422	無	土木工程學系	68	--	--	--	--	--	後標	--	--	--	3	--	--	3	--	(數學A+自然)16	--
014432	無	資訊工程學系	89	--	--	均標	--	--	--	--	--	--	3	--	--	--	--	數學A9	--
014442	無	資訊工程學系全英語學士班	35	--	--	--	後標	--	--	--	--	3	--	4	--	--	--	數學B7	英文8
014452	無	機械與機電工程學系光機電整合組	32	--	--	後標	均標	--	--	--	3	3	--	--	--	--	--	(國文+英文)20	--
014462	無	機械與機電工程學系精密機械組	31	--	--	後標	均標	--	--	--	3	3	--	--	--	--	--	(國文+英文)20	--
014472	無	人工智慧學系	63	--	--	均標	均標	--	--	--	--	4	--	--	--	4	3	(英文+自然)18	國英自29
014482	無	電機工程學系電機資訊組	36	--	--	均標	均標	--	--	--	--	4	--	--	--	4	3	(英文+自然)22	國英自34
014492	無	電機工程學系電機通訊組	34	--	--	均標	均標	--	--	--	--	4	--	--	--	4	3	(英文+自然)20	國英自32
014502	無	電機工程學系電機與系統組	36	--	--	均標	均標	--	--	--	--	4	--	--	--	4	3	(英文+自然)20	國英自32
014512	無	化學工程與材料工程學系	61	--	後標	後標	--	--	後標	--	--	--	--	--	--	--	3	英數A自27	--
014522	無	航空太空工程學系	69	--	--	後標	--	--	--	--	--	6	3	--	--	6	--	(英文+自然)14	數學A6
014532	無	水資源及環境工程學系水資源工程組	47	--	--	--	--	--	後標	--	3	--	3	--	--	3	--	(國文+數學A+自然)25	--
014542	無	水資源及環境工程學系環境工程組	47	--	--	--	--	--	後標	--	3	--	3	--	--	3	--	(國文+數學A+自然)25	--
014582	無	法國語文學系(青年儲蓄帳戶組)	1	--	後標	--	--	--	--	--	--	--	--	--	--	--	--	--	--

# 當我拿到學測成績時，我需要知道什麼



# 112學年各科成績標準

112學年度學科能力測驗  
各科成績標準一覽表

項目 \ 標準	頂標	前標	均標	後標	底標
國文	13	12	11	9	8
英文	13	11	8	5	4
數學A	11	9	7	5	4
數學B	12	10	7	4	3
社會	12	11	9	8	6
自然	13	11	9	6	5

# 關鍵一、檢定標準

國立政治大學 教育學系		學測、英聽篩選方式				佔甄選總 成績比例
		第一階段		篩選 倍率	學測成績 採計方式	
		科目	檢定			
校系代碼	006042	國文	均標	--	*1.00	40%
招生名額	21	英文	前標	<b>2.5</b>	*2.00	
性別要求	無	數學	--	--	*1.00	
預計甄試人數	53	社會	--	--	--	
原住民外加名額	1	自然	--	--	--	
離島外加名額	無	國英數社	--	<b>3.5</b>	--	
願景計畫外加名額	無	英聽	<b>B級</b>	--	--	

## 關鍵二、篩選倍率

國立政治大學 教育學系		學測、英聽篩選方式				
		第一階段				
		科目	檢定	篩選倍率	學測成績採計方式	佔甄選總成績比例
校系代碼	006042	國文	均標	--	*1.00	40%
招生名額	21	英文	前標	<b>2.5</b>	*2.00	
性別要求	無	數學	--	--	*1.00	
預計甄試人數	53	社會	--	--	--	
原住民外加名額	1	自然	--	--	--	
離島外加名額	無	國英數社	--	<b>3.5</b>	--	
願景計畫外加名額	無	英聽	<b>B級</b>	--	--	

# 關鍵三、甄選總成績

學測、英聽篩選方式				甄選總成績採計方式及佔總成績比例			
第一階段				第二階段			
科目	檢定	篩選倍率	學測成績採計方式	佔甄選總成績比例	指定項目	檢定	佔甄選總成績比例
國文	均標	--	*1.00	40%	審查資料	--	30%
英文	前標	<b>2.5</b>	*2.00		面試	--	30%
數學	--	--	*1.00				
社會	--	--	--				
自然	--	--	--				
國英數社	--	<b>3.5</b>	--				
英聽	<b>B級</b>	--	--				



# 關鍵四、採計加權

學測、英聽篩選方式			甄選總成績採計方式及佔總成績比例				
第一階段			第二階段				
科目	檢定	篩選倍率	學測成績採計方式	佔甄選總成績比例	指定項目	檢定	佔甄選總成績比例
國文	均標	--	*1.00	40%	審查資料	--	30%
英文	前標	<b>2.5</b>	*2.00		面試	--	30%
數學	--	--	*1.00				
社會	--	--	--				
自然	--	--	--				
國英數社	--	<b>3.5</b>	--				
英聽	<b>B級</b>	--	--				

# 關鍵五、同分參酌

甄選總成績採計方式及佔總成績比例			甄選總成績同分參酌之順序
第二階段			
指定項目	檢定	佔甄選總成績比例	
審查資料	--	30%	一、面試 二、審查資料 三、學測英文級分 四、學測國文級分
面試	--	30%	
			離島外加名額縣市別限制
			(無)

請見說明2)

# 看完今年的簡章後，我該做什麼呢？

大學甄選入學委員會  
College Admissions Committee

大學招生委員會聯合會

112 申請入學 大學之位 為您預留

校系分別查詢 網路購買簡章 網路報名系統 聽障生免英聽檢定 篩選結果查詢 審查資料上傳 各校榜單連結 網路登記志願 分發結果查詢 網路聲明放棄

個人密碼設定  
防疫應變專區  
MAIN MENU  
▶ 訊息公告  
▶ 法令規章  
▶ 重要時程  
▶ 簡章發售  
▶ 簡章公告  
▶ 扶弱措施  
▶ 統計資料  
▶ 下載專區  
▶ 相關網站  
▶ 歷年資料  
高中作業資訊系統  
大學作業資訊系統

訊息公告 News

最新消息 請留意！甄選委員會發送之簡訊，不會要求考生回撥及告知個人資料。聯絡專：

112/02/17 [簡章訊息] 「112學年度大學申請入學招生簡章」校系分別內容修正事項(112.02.17更新!)點過後，若沒看見最新資料，請按下瀏覽器的「重新整理」，更新頁面資料。

112/02/13 [會議簡報] 112學年度大學繁星推薦、申請入學報名相關作業系統說明會(高中承辦老師使用)

112/02/03 [師資保送甄試] 112學年度離島地區及原住民籍高級中等學校應屆畢業生升學國(市)立師範及教育大學聯合保送甄試簡章公告

112/02/03 [醫事人員養成計畫] 衛生福利部112學年度「原住民族及離島地區醫事人員養成計畫招生作業」公費生甄試入學招生簡章公告

112/01/30 [招生試務] 112學年度大學繁星推薦、申請入學報名相關作業系統說明會報名登錄

112/01/10 [招生試務] 中度或重度聽覺障礙生申請112學年度免檢定高中英語聽力測驗資格審查登錄

112/01/09 [招生試務] 112申請入學集體報名系統-報名資料檔案格式(APPLY.txt)

112/01/09 [招生試務] 112申請入學集體報名考生報名資料調查表(本表僅供參加學校集體報名考生使用)

111/12/14 [會議簡報] 112學年度大學申請入學大學線上書審暨總成績處理系統說明會簡報(大學承辦老師使用)

111/11/14 [會議簡報] 112學年度大學繁星推薦、申請入學招生試務作業宣導說明會簡報(高中承辦老師使用)

瀏覽頁數： 1 2 [全部]

# 瘋狂尋找去年的最低錄取分數

校名：國立臺灣師範大學

## 【一般校系】

校系代碼	性別要求	校系名稱	招生名額	檢定標準							篩選倍率							通過倍率篩選最低級分(分數)			
				國文	英文	數學A	數學B	社會	自然	英聽	國文	英文	數學A	數學B	社會	自然	學測科目組合	篩選順序一	篩選順序二	篩選順序三	篩選順序四
002012	無	教育學系	26	前標	前標	--	均標	均標	--	--	--	--	--	--	--	2.5	國英數B社53	--	--	--	
002022	無	教育心理與輔導學系	16	前標	前標	--	均標	均標	--	--	--	--	--	--	--	3	國英數B社56	--	--	--	
002032	無	社會教育學系	21	前標	前標	--	均標	前標	--	--	3	5	--	5	3	--	(英文+數學B)20	(國文+社會)27	--	--	
002042	無	社會教育學系(青年儲蓄帳戶組)	1	前標	前標	--	--	--	--	--	--	--	--	--	--	--	--	--	--	--	
002052	無	健康促進與衛生教育學系	18	均標	均標	--	--	--	--	--	2.5	2.5	--	--	--	--	(國文+英文)26	--	--	--	
002062	無	人類發展與家庭學系家庭生活教育組	14	均標	均標	--	--	--	--	--	--	3	--	4	--	5	國英數B社49	數學B11	英文12	--	
002072	無	人類發展與家庭學系幼兒發展與教育組	14	均標	均標	--	--	--	--	--	--	3	--	4	--	5	國英數B社49	數學B11	英文12	--	
002082	無	人類發展與家庭學系幼兒發展與教育組(青年儲蓄帳戶組)	1	均標	均標	--	--	--	--	--	--	--	--	--	--	--	--	--	--	--	
002092	無	公民教育與活動領導學系	30	前標	前標	--	均標	前標	--	--	--	--	--	2	--	3	國英數B社51	社會14	--	--	
002102	無	特殊教育學系	15	均標	均標	--	--	--	--	--	3	4	--	--	--	5	國英26	英文13	國文13	--	
002112	無	學習科學學士學位學程	5	均標	均標	前標	--	--	--	--	4	--	8	--	--	--	數學A8	國文13	--	--	
002122	無	教育學院學士班	8	均標	均標	均標	均標	--	--	--	--	4	--	--	--	5	國英27	英文14	--	--	
002132	無	教育學院學士班(青年儲蓄帳戶組)	1	均標	均標	--	--	--	--	--	--	--	--	--	--	--	--	--	--	--	
002142	無	國文學系	39	頂標	前標	--	--	前標	--	--	2	--	--	--	--	3	國英社37	國文13	--	--	
002152	無	英語學系	38	前標	頂標	--	--	--	--	A	4	3	--	--	5	6	國英數B社25	--	國文12	英文14	
002162	無	歷史學系	25	前標	前標	--	--	前標	--	--	5	4	--	--	3	6	國英社39	國文13	英文12	社會14	
002172	無	歷史學系(公費生)	1	前標	前標	--	--	前標	--	--	12	11	--	--	10	13	國英社36	國文12	英文12	社會13	
002182	無	地理學系	35	前標	均標	--	均標	均標	--	B	--	4	--	3	5	--	社會14	英文11	數學B11	--	
002192	無	地理學系(公費生)	1	前標	均標	--	均標	均標	--	B	--	4	--	3	5	--	社會15	英文11	數學B14	--	
002202	無	臺灣語文學系	8	前標	均標	--	--	前標	--	--	7	5	--	--	4	--	國文13	英文11	社會14	--	

# 老師~這個校系去年長這樣，今年我有機會嗎？

Ex：111學年度 台灣師範大學 台灣語文學系

篩選順序一：國文 1 3 級分

篩選順序二：英文 1 1 級分

篩選順序三：社會 1 4 級分

# 我該如何換算成績呢？

首先～我們先來看一下111學年度

111學年度學科能力測驗  
各科成績標準一覽表

項目 \ 標準	頂標	前標	均標	後標	底標
國文	13	12	10	9	7
英文	13	12	8	5	4
數學A	10	8	6	4	3
數學B	13	11	8	4	3
社會	13	12	11	9	7
自然	14	12	10	7	5

# 老師~這個校系去年長這樣，今年我有機會嗎？

Ex：111學年度 台灣師範大學 台灣語文學系

篩選順序一：國文 1 3 級分（頂標）

篩選順序二：英文 1 1 級分（均標跟前標之間）

篩選順序三：社會 1 4 級分（頂標）

# 讓我們在看細一點

111學測 累積人數百分比

級分	國文						英文					
	人數	百分比	自低分往高分累計		自高分往低分累計		人數	百分比	自低分往高分累計		自高分往低分累計	
			人數	百分比	人數	百分比			人數	百分比	人數	百分比
15	2,807	2.47	113,826	100.00	2,807	2.47	3,708	3.26	113,756	100.00	3,708	3.26
14	6,195	5.44	111,019	97.53	9,002	7.91	6,918	6.08	110,048	96.74	10,626	9.34
13	11,976	10.52	104,824	92.09	20,978	18.43	8,941	7.86	103,130	90.66	19,567	17.20
12	16,307	14.33	92,848	81.57	37,285	32.76	9,616	8.45	94,189	82.80	29,183	25.65
11	18,836	16.55	76,541	67.24	56,121	49.30	9,258	8.14	84,573	74.35	38,441	33.79
10	18,637	16.37	57,705	50.70	74,758	65.68	9,018	7.93	75,315	66.21	47,459	41.72
9	14,384	12.64	39,068	34.32	89,142	78.31	8,613	7.57	66,297	58.28	56,072	49.29
8	10,128	8.90	24,684	21.69	99,270	87.21	8,655	7.61	57,684	50.71	64,727	56.90
7	5,971	5.25	14,556	12.79	105,241	92.46	8,492	7.47	49,029	43.10	73,219	64.36
6	3,524	3.10	8,585	7.54	108,765	95.55	8,977	7.89	40,537	35.64	82,196	72.26
5	2,221	1.95	5,061	4.45	110,986	97.50	9,400	8.26	31,560	27.74	91,596	80.52
4	1,367	1.20	2,840	2.50	112,353	98.71	9,938	8.74	22,160	19.48	101,534	89.26
3	935	0.82	1,473	1.29	113,288	99.53	9,110	8.01	12,222	10.74	110,644	97.26
2	504	0.44	538	0.47	113,792	99.97	2,945	2.59	3,112	2.74	113,589	99.85
1	26	0.02	34	0.03	113,818	99.99	157	0.14	167	0.15	113,746	99.99
0	8	0.01	8	0.01	113,826	100.00	10	0.01	10	0.01	113,756	100.00



# 尋找112學測 累積人數百分比

112學測 累積人數百分比

級分	國文						英文					
	人數	百分比	自低分往高分累計		自高分往低分累計		人數	百分比	自低分往高分累計		自高分往低分累計	
			人數	百分比	人數	百分比			人數	百分比	人數	百分比
15	2,948	2.55	115,788	100.00	2,948	2.55	3,426	2.96	115,919	100.00	3,426	2.96
14	7,464	6.45	112,840	97.45	10,412	8.99	5,188	4.48	112,493	97.04	8,614	7.43
13	14,388	12.43	105,376	91.01	24,800	21.42	6,939	5.99	107,305	92.57	15,553	13.42
12	19,948	17.23	90,988	78.58	44,748	38.65	7,770	6.70	100,366	86.58	23,323	20.12
11	21,182	18.29	71,040	61.35	65,930	56.94	8,783	7.58	92,596	79.88	32,106	27.70
10	16,980	14.66	49,858	43.06	82,910	71.61	8,975	7.74	83,813	72.30	41,081	35.44
9	11,923	10.30	32,878	28.39	94,833	81.90	9,620	8.30	74,838	64.56	50,701	43.74
8	7,748	6.69	20,955	18.10	102,581	88.59	9,306	8.03	65,218	56.26	60,007	51.77
7	5,070	4.38	13,207	11.41	107,651	92.97	9,658	8.33	55,912	48.23	69,665	60.10
6	3,222	2.78	8,137	7.03	110,873	95.76	9,792	8.45	46,254	39.90	79,457	68.55
5	2,010	1.74	4,915	4.24	112,883	97.49	10,954	9.45	36,462	31.45	90,411	77.99
4	1,280	1.11	2,905	2.51	114,163	98.60	11,699	10.09	25,508	22.01	102,110	88.09
3	1,021	0.88	1,625	1.40	115,184	99.48	10,478	9.04	13,809	11.91	112,588	97.13
2	568	0.49	604	0.52	115,752	99.97	3,155	2.72	3,331	2.87	115,743	99.85
1	30	0.03	36	0.03	115,782	99.99	167	0.14	176	0.15	115,910	99.99
0	6	0.01	6	0.01	115,788	100.00	9	0.01	9	0.01	115,919	100.00

# 老師~這個校系去年長這樣，今年我有機會嗎？

Ex：112學年度 台灣師範大學 台灣語文學系

篩選順序一：國文 1 3 級分（一樣13）

篩選順序二：英文 1 1 級分（10-11之間）

# 老師~如果這個校系是看多組合怎麼辦?

Ex : 111學年度 特殊教育學系

## 【一般校系】

校系代碼	性別要求	校系名稱	招生名額	檢定標準							篩選倍率							通過倍率篩選最低級分(分數)			
				國文	英文	數學A	數學B	社會	自然	英聽	國文	英文	數學A	數學B	社會	自然	學測科目組合	篩選順序一	篩選順序二	篩選順序三	篩選順序四
002012	無	教育學系	26	前標	前標	--	均標	均標	--	--	--	--	--	--	--	2.5	國英數B社53	--	--	--	
002022	無	教育心理與輔導學系	16	前標	前標	--	均標	均標	--	--	--	--	--	--	--	3	國英數B社56	--	--	--	
002032	無	社會教育學系	21	前標	前標	--	均標	前標	--	--	3	5	--	5	3	--	(英文+數學B)20	(國文+社會)27	--	--	
002042	無	社會教育學系(青年儲蓄帳戶組)	1	前標	前標	--	--	--	--	--	--	--	--	--	--	--	--	--	--	--	
002052	無	健康促進與衛生教育學系	18	均標	均標	--	--	--	--	--	2.5	2.5	--	--	--	--	(國文+英文)26	--	--	--	
002062	無	人類發展與家庭學系家庭生活教育組	14	均標	均標	--	--	--	--	--	--	3	--	4	--	5	國英數B社49	數學B11	英文12	--	
002072	無	人類發展與家庭學系幼兒發展與教育組	14	均標	均標	--	--	--	--	--	--	3	--	4	--	5	國英數B社49	數學B11	英文12	--	
002082	無	人類發展與家庭學系幼兒發展與教育組(青年儲蓄帳戶組)	1	均標	均標	--	--	--	--	--	--	--	--	--	--	--	--	--	--	--	
002092	無	公民教育與活動領導學系	30	前標	前標	--	均標	前標	--	--	--	--	--	2	--	3	國英數B社51	社會14	--	--	
002102	無	特殊教育學系	15	均標	均標	--	--	--	--	--	3	4	--	--	--	5	國英26	英文13	國文13	--	
002112	無	學習科學學士學位學程	5	均標	均標	前標	--	--	--	--	4	--	8	--	--	--	數學A8	國文13	--	--	
002122	無	教育學院學士班	8	均標	均標	均標	均標	--	--	--	--	4	--	--	--	5	國英27	英文14	--	--	
002132	無	教育學院學士班(青年儲蓄帳戶組)	1	均標	均標	--	--	--	--	--	--	--	--	--	--	--	--	--	--	--	
002142	無	國文學系	39	頂標	前標	--	--	前標	--	--	2	--	--	--	--	3	國英社37	國文13	--	--	
002152	無	英語學系	38	前標	頂標	--	--	--	--	A	4	3	--	--	5	6	國英數B社25	--	國文12	英文14	
002162	無	歷史學系	25	前標	前標	--	--	前標	--	--	5	4	--	--	3	6	國英社39	國文13	英文12	社會14	
002172	無	歷史學系(公費生)	1	前標	前標	--	--	前標	--	--	12	11	--	--	10	13	國英社36	國文12	英文12	社會13	
002182	無	地理學系	35	前標	均標	--	均標	均標	--	B	--	4	--	3	5	--	社會14	英文11	數學B11	--	
002192	無	地理學系(公費生)	1	前標	均標	--	均標	均標	--	B	--	4	--	3	5	--	社會15	英文11	數學B14	--	
002202	無	臺灣語文學系	8	前標	均標	--	--	前標	--	--	7	5	--	--	4	--	國文13	英文11	社會14	--	

# 老師~這個校系去年長這樣，今年我有機會嗎？

Ex：111學年度 台灣師範大學 特殊教育學系

篩選順序一：國英26級分

篩選順序二：英文13級分

篩選順序三：社會13級分

# 讓我們在看細一點

111學測 2-4科 不同科目 累積人數百分比

111學年度學科能力測驗  
2至4科不同科目組合級分人數百分比累計表 - 2科

級分	國文、英文						國文、數學A					
	人數	百分比	自低分往高分累計		自高分往低分累計		人數	百分比	自低分往高分累計		自高分往低分累計	
			人數	百分比	人數	百分比			人數	百分比	人數	百分比
30	1,016	0.89	113,829	100.00	1,016	0.89	227	0.28	80,324	100.00	227	0.28
29	1,880	1.65	112,813	99.11	2,896	2.54	376	0.47	80,097	99.72	603	0.75
28	3,096	2.72	110,933	97.46	5,992	5.26	623	0.78	79,721	99.25	1,226	1.53
27	4,109	3.61	107,837	94.74	10,101	8.87	916	1.14	79,098	98.47	2,142	2.67
26	5,042	4.43	103,728	91.13	15,143	13.30	1,301	1.62	78,182	97.33	3,443	4.29
25	5,631	4.95	98,686	86.70	20,774	18.25	1,642	2.04	76,881	95.71	5,085	6.33
24	6,057	5.32	93,055	81.75	26,831	23.57	2,146	2.67	75,239	93.67	7,231	9.00
23	6,350	5.58	86,998	76.43	33,181	29.15	2,789	3.47	73,093	91.00	10,020	12.47
22	6,466	5.68	80,648	70.85	39,647	34.83	3,610	4.49	70,304	87.53	13,630	16.97
21	6,443	5.66	74,182	65.17	46,090	40.49	4,204	5.23	66,694	83.03	17,834	22.20
20	6,384	5.61	67,739	59.51	52,474	46.10	4,800	5.98	62,490	77.80	22,634	28.18
19	6,424	5.64	61,355	53.90	58,898	51.74	5,589	6.96	57,690	71.82	28,223	35.14
18	6,372	5.60	54,931	48.26	65,270	57.34	6,162	7.67	52,101	64.86	34,385	42.81
17	6,321	5.55	48,559	42.66	71,591	62.89	6,619	8.24	45,939	57.19	41,004	51.05
16	6,285	5.52	42,238	37.11	77,876	68.41	7,007	8.72	39,320	48.95	48,011	59.77
15	6,004	5.27	35,953	31.59	83,880	73.69	6,836	8.51	32,313	40.23	54,847	68.28
14	5,950	5.23	29,949	26.31	89,830	78.92	6,528	8.13	25,477	31.72	61,375	76.41
13	5,395	4.74	23,999	21.08	95,225	83.66	5,637	7.02	18,949	23.59	67,012	83.43
12	4,736	4.16	18,604	16.34	99,961	87.82	4,576	5.70	13,312	16.57	71,588	89.12
11	3,855	3.39	13,868	12.18	103,816	91.20	3,257	4.05	8,736	10.88	74,845	93.18
10	3,063	2.69	10,013	8.80	106,879	93.89	2,166	2.70	5,479	6.82	77,011	95.88
9	2,348	2.06	6,950	6.11	109,227	95.96	1,271	1.58	3,313	4.12	78,282	97.46
8	1,663	1.46	4,602	4.04	110,890	97.42	784	0.98	2,042	2.54	79,066	98.43
7	1,256	1.10	2,939	2.58	112,146	98.52	511	0.64	1,258	1.57	79,577	99.07
6	843	0.74	1,683	1.48	112,989	99.26	318	0.40	747	0.93	79,895	99.47
5	523	0.46	840	0.74	113,512	99.72	187	0.23	429	0.53	80,082	99.70
4	180	0.16	317	0.28	113,692	99.88	121	0.15	242	0.30	80,203	99.85
3	74	0.07	137	0.12	113,766	99.94	71	0.09	121	0.15	80,274	99.94
2	56	0.05	63	0.06	113,822	99.99	43	0.05	50	0.06	80,317	99.99
1	5	0.00	7	0.01	113,827	100.00	6	0.01	7	0.01	80,323	100.00
0	2	0.00	2	0.00	113,829	100.00	1	0.00	1	0.00	80,324	100.00

註:累計百分比 = 從0到該級分的累計人數 / (報考該科目組合人數 - 該科目組合均缺考人數)。

# 讓我們在看細一點

112學測 2-4科 不同科目

累積人數百分比

2至4科不同科目組合級分人數百分比累計表 - 2科

級分	國文、英文						國文、數學A					
	人數	百分比	自低分往高分累計		自高分往低分累計		人數	百分比	自低分往高分累計		自高分往低分累計	
			人數	百分比	人數	百分比			人數	百分比	人數	百分比
30	839	0.72	115,880	100.00	839	0.72	267	0.31	85,829	100.00	267	0.31
29	1,800	1.55	115,041	99.28	2,639	2.28	622	0.72	85,562	99.69	889	1.04
28	2,744	2.37	113,241	97.72	5,383	4.65	1,136	1.32	84,940	98.96	2,025	2.36
27	3,692	3.19	110,497	95.35	9,075	7.83	1,619	1.89	83,804	97.64	3,644	4.25
26	4,671	4.03	106,805	92.17	13,746	11.86	2,371	2.76	82,185	95.75	6,015	7.01
25	5,234	4.52	102,134	88.14	18,980	16.38	2,872	3.35	79,814	92.99	8,887	10.35
24	5,705	4.92	96,900	83.62	24,685	21.30	3,475	4.05	76,942	89.65	12,362	14.40
23	6,300	5.44	91,195	78.70	30,985	26.74	4,220	4.92	73,467	85.60	16,582	19.32
22	6,603	5.70	84,895	73.26	37,588	32.44	4,979	5.80	69,247	80.68	21,561	25.12
21	6,761	5.83	78,292	67.56	44,349	38.27	5,646	6.58	64,268	74.88	27,207	31.70
20	7,007	6.05	71,531	61.73	51,356	44.32	6,322	7.37	58,622	68.30	33,529	39.06
19	6,867	5.93	64,524	55.68	58,223	50.24	7,080	8.25	52,300	60.94	40,609	47.31
18	7,089	6.12	57,657	49.76	65,312	56.36	7,398	8.62	45,220	52.69	48,007	55.93
17	7,001	6.04	50,568	43.64	72,313	62.40	7,473	8.71	37,822	44.07	55,480	64.64
16	6,812	5.88	43,567	37.60	79,125	68.28	6,865	8.00	30,349	35.36	62,345	72.64
15	6,647	5.74	36,755	31.72	85,772	74.02	6,148	7.16	23,484	27.36	68,493	79.80
14	6,244	5.39	30,108	25.98	92,016	79.41	4,840	5.64	17,336	20.20	73,333	85.44
13	5,520	4.76	23,864	20.59	97,536	84.17	3,673	4.28	12,496	14.56	77,006	89.72
12	4,485	3.87	18,344	15.83	102,021	88.04	2,739	3.19	8,823	10.28	79,745	92.91
11	3,851	3.32	13,859	11.96	105,872	91.36	1,922	2.24	6,084	7.09	81,667	95.15
10	3,010	2.60	10,008	8.64	108,882	93.96	1,335	1.56	4,162	4.85	83,002	96.71
9	2,305	1.99	6,998	6.04	111,187	95.95	946	1.10	2,827	3.29	83,948	97.81
8	1,679	1.45	4,693	4.05	112,866	97.40	652	0.76	1,881	2.19	84,600	98.57
7	1,225	1.06	3,014	2.60	114,091	98.46	439	0.51	1,229	1.43	85,039	99.08
6	879	0.76	1,789	1.54	114,970	99.21	316	0.37	790	0.92	85,355	99.45
5	541	0.47	910	0.79	115,511	99.68	208	0.24	474	0.55	85,563	99.69
4	221	0.19	369	0.32	115,732	99.87	128	0.15	266	0.31	85,691	99.84
3	103	0.09	148	0.13	115,835	99.96	82	0.10	138	0.16	85,773	99.93
2	33	0.03	45	0.04	115,868	99.99	42	0.05	56	0.07	85,815	99.98
1	7	0.01	12	0.01	115,875	100.00	10	0.01	14	0.02	85,825	100.00
0	5	0.00	5	0.00	115,880	100.00	4	0.00	4	0.00	85,829	100.00

老師，我還有其他選擇嗎？



# 如果我想要填科大的話，我該怎麼查詢？

The image shows a screenshot of the University TW website and a portion of its Facebook page. The website header includes the logo and name 'University TW', a search bar with '經 Google 技術強化' and a '搜尋' button, and a navigation menu with '大學男女比', '大學註冊率', '繁星推薦', '個人申請', and '分發入學'. The main content area features the title 'University TW' and a list of links under '大學資訊' and '高中升大學'. The Facebook page shows a post from 'University-tw' about '2022~2023學年大學男女比資料更新' with 4 likes and a share icon.

University TW

經 Google 技術強化 搜尋

大學男女比 大學註冊率 繁星推薦 個人申請 分發入學

## University TW

網站地圖

大學資訊

- 大學男女比
- 大學註冊率
- 大學新生註冊率

高中升大學

- 特殊選才
- 繁星推薦
- 個人申請
- 分發入學

### 更新資訊

University-tw  
追蹤粉絲專頁 449 位追蹤者

University-tw  
約 3 週前

2022~2023學年大學男女比資料更新

UNIVERSITY-TW.LDKRSI.MEN  
大學男女比 - University TW  
2022 ~ 2023學年台灣各大學男女比

4 留言 分享

University-tw  
約 2 個月前



# 如果我想要填科大的話，我該怎麼查詢？

## 學校索引

### 國立大學

(001) 國立臺灣大學

73 個科系

(002) 國立臺灣師範大學

46 個科系

(003) 國立中興大學

48 個科系

(004) 國立成功大學

55 個科系

(006) 國立政治大學

46 個科系

(011) 國立清華大學

50 個科系

(013) 國立陽明交通大學

52 個科系

(016) 國立中央大學

36 個科系

(021) 國立臺灣海洋大學

29 個科系

(022) 國立高雄師範大學

17 個科系

(023) 國立彰化師範大學

32 個科系

(027) 國立中山大學

37 個科系

(028) 國立臺北藝術大學

4 個科系

(031) 國立臺中教育大學

16 個科系

(032) 國立臺北教育大學

28 個科系

(033) 國立臺南大學

25 個科系

(034) 國立東華大學

46 個科系

(035) 臺北市立大學

20 個科系

(036) 國立屏東大學

32 個科系

(038) 國立臺東大學

21 個科系

(039) 國立體育大學

6 個科系

(041) 國立中正大學

39 個科系

(056) 國立臺灣藝術大學

7 個科系

(058) 國立暨南國際大學

26 個科系

(060) 國立臺灣體育運動大學

10 個科系

(063) 國立臺南藝術大學

4 個科系

(099) 國立臺北大學

42 個科系

(100) 國立嘉義大學

43 個科系

(101) 國立高雄大學

28 個科系

(150) 國立宜蘭大學

15 個科系

(151) 國立聯合大學

19 個科系

(153) 國立金門大學

17 個科系

(101) 國立臺灣科技大學

16 個科系，限填一系：是

(102) 國立雲林科技大學

13 個科系，限填一系：是

(103) 國立屏東科技大學

14 個科系，限填一系：是

(104) 國立臺北科技大學

16 個科系，限填一系：是

(105) 國立高雄科技大學

51 個科系，限填一系：是

(107) 國立虎尾科技大學

14 個科系，限填一系：是

(109) 國立澎湖科技大學

3 個科系，限填一系：否

(110) 國立勤益科技大學

4 個科系，限填一系：是

(111) 國立臺北護理健康大學

8 個科系，限填一系：是

(112) 國立高雄餐旅大學

3 個科系，限填一系：否

(113) 國立臺中科技大學

3 個科系，限填一系：是

(114) 國立臺北商業大學

1 個科系，限填一系：是

# 如果我想要填科大的話，我該怎麼查詢？

University TW

大學男女比 大學註冊率 繁星推薦 個人申請 分發入學

個人申請 (101) 國立臺灣科技大學 (101012) 設計系商業設計組

## 國立臺灣科技大學設計系商業設計組

112年高中升科大個人申請

代碼 101012

一校限填一系 是 (去年：是)

複試日期 沒有舉辦或自由參加

招收人數 17人 (去年：17人)

複試人數 85人 (去年：85人)

採計科目

	國文	英文	數A	數B	社會	自然	結果
112年	2.00	2.00	--	1.00	--	--	--
111年	2.00	2.00	--	1.00	--	1.00	81.11

詳細申請資訊

- [國立臺灣科技大學設計系商業設計組個人申請校系分別詳細資料](#)
- [112學年度四技申請入學資料查詢系統](#)

# 老師，我該怎麼換算分數呢？

	國文	英文	數A	數B	社會	自然	結果
112年	2.00	2.00	--	1.00	--	--	--
111年	2.00	2.00	--	1.00	--	1.00	81.11

假設 112學測 周小花的學測成績如下

國文 13級分

英文 10級分

數B 11級分

自然 5級分

# 老師，我該怎麼換算分數呢？

	國文	英文	數A	數B	社會	自然	結果
112年	2.00	2.00	--	1.00	--	--	--
111年	2.00	2.00	--	1.00	--	1.00	81.11

假設 112學測 周小花的學測成績如下

國文 13級分

英文 10級分

數B 11級分

自然 5級分

公式

$(\text{你的國文} \times 2 + \text{你的英文} \times 2 + \text{你的數B} \times 1)$

$(\text{滿及國文} \times 2 + \text{滿級英文} \times 2 + \text{滿級數B} \times 1)$

最後別忘了乘上百分比

所以 周小花

$(13 \times 2 + 10 \times 2 + 11 \times 1) / (15 \times 2 + 15 \times 2 + 15 \times 1)$

$= 57 / 75$

$= 0.76$

# 再來讓我們先釐清幾個觀念



# 迷思一、大學是唯一的職業培訓所



儘管是一些有直接對應相關證照、執業的科系(如護理系、法律系或社工系等等)，大學所學習的內容大部份是停留在**知識理論層面**。學生主要還是以**實習**或**校內外相關資源**比較有機會了解職業全貌，因此大學更像是一個提供**自我探索與成長**的場域。

## 迷思二、念了這個科系將來就要做相關工作



既然大學不是一個職業培訓所，那麼也就不存在念這個科系一定就要做什麼工作的觀念(大部分是自己或家人會覺得都**念了四年不做相關工作有點可惜**)。四年下來我們會遇見各式各樣有趣的人事物，這些美妙的相遇都會影響與改變著我們的價值觀!

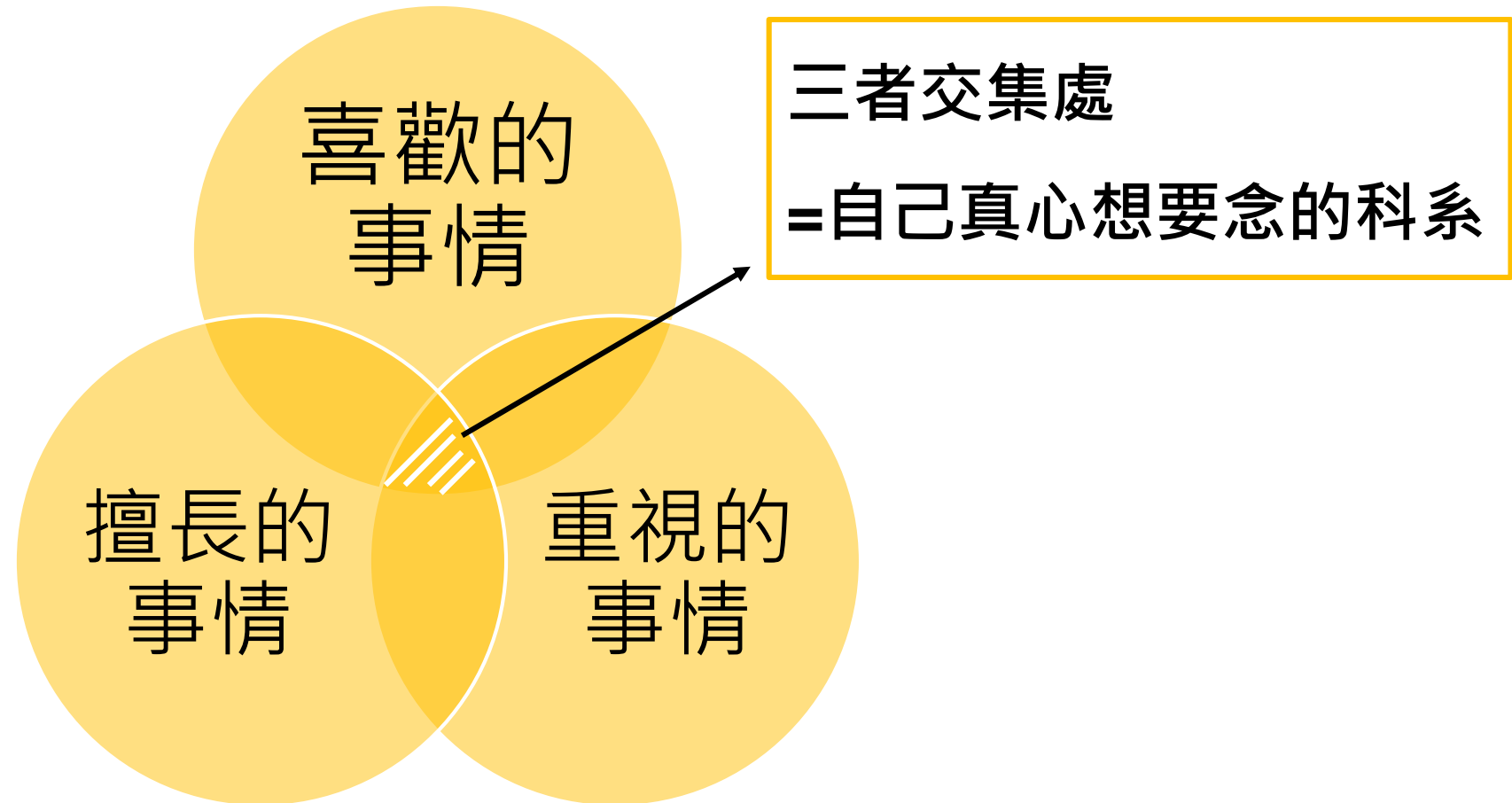
因此你該做的是問自己此時此刻你喜歡什麼？



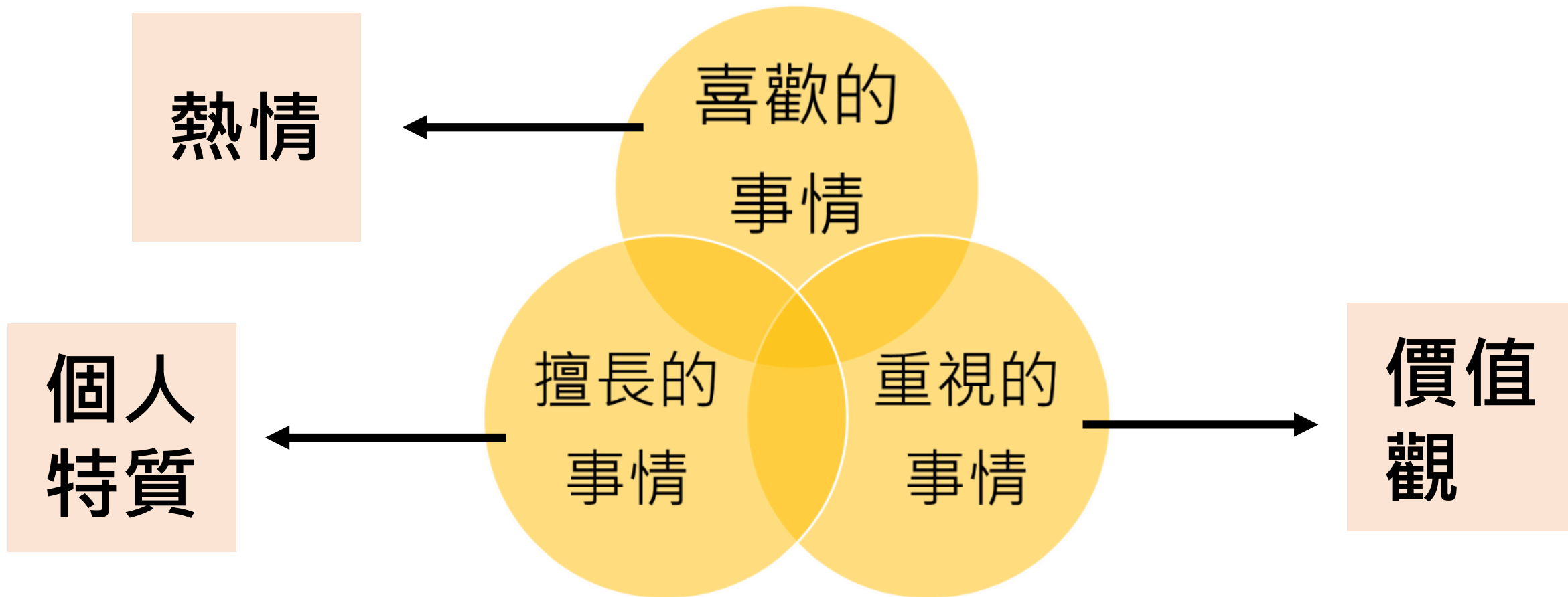
但是我又沒讀過這個  
科系，我怎麼知道我  
到底喜不喜歡呢？



# 首先，我們需要知道一個概念



# 第一步：知己篇



# 知己篇：三個元素分別代表的概念

**特質  
(How)**


你會**如何形容**  
你自己

**熱情  
(What)**

你對**什麼樣的知識**  
**領域**感到熱情

**價值觀  
(Why)**

**為什麼**  
是這間學校



2016.06.24 海濤法師

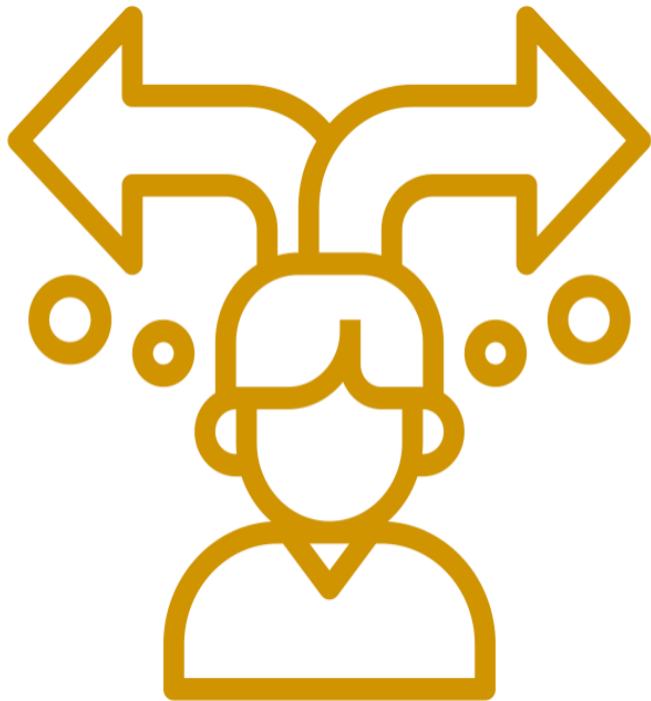
英國倫敦 少林寺 / 先生有外遇？練習當假的看妳就不苦

「假的！」

# 關於特質：為什麼我們需要先了解自己的特質

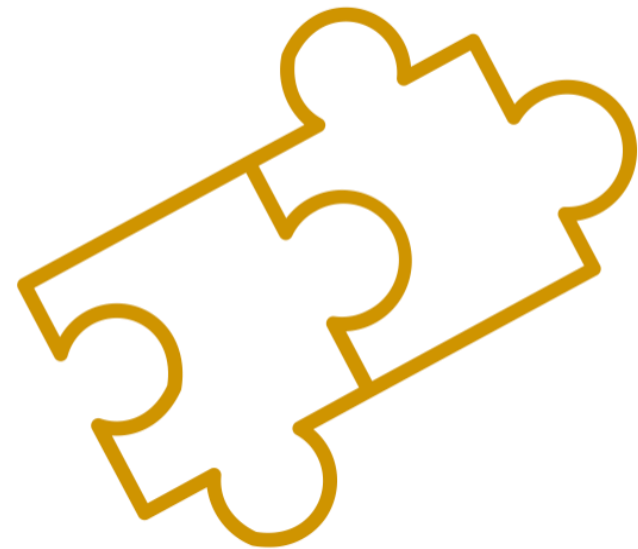
## 你以為的問題

- 我到底該**選擇**什麼系？



## 本質上的問題

- 我到底**適合**什麼系？



# 關於特質：適合的事情其實就是你擅長的事情

1. 擅長的事不一定是成功的事。
2. 在做擅長的事的時候會感受到**充實**、**樂此不疲**且有**精神**。



舉例：

我擅長觀察他人的心理反應

我擅長有系統的整理知識

我擅長分析複雜的局勢

# 關於特質：如何找到我的風格特質 \_ 資源介紹

## 何倫碼興趣測驗



## 生活興趣探索卡



# 關於熱情：你在做的是志願選填，不是找工作

因此你要問自己的是  
我到底對**什麼樣的知識領域**是有興趣的？



舉例：

經濟學、宗教學、現代物理、  
化學反應、地質環境...



# 關於熱情：如何尋找有興趣的知識\_方法介紹

你喜歡看哪一類的書籍？

你關乎哪一類的議題？

中文圖書分類

0 總類	1 哲學類	2 宗教類	3 自然科學	4 應用科學
000 特藏	100 哲學總論	200 宗教總論	300 科學總論	400 應用科學總論
010 目錄學	110 思想：學術	210 宗教學	310 數學	410 醫藥
020 圖書資訊學	120 中國哲學	220 佛教	320 天文學	420 家政
030 國學	130 東方哲學	230 道教	330 物理學	430 農業
040 普通類書	140 西洋哲學	240 基督教	340 化學	440 工程
050 連續性出版品	150 邏輯學	250 伊斯蘭教	350 地球科學	450 礦冶
060 普通會社	160 形上學	260 猶太教	360 生物科學	460 化學工程
070 普通論叢	170 心理學	270 其他宗教	370 植物學	470 製造
080 普通叢書	180 美學	280 神話	380 動物學	480 各種營業
090 群經	190 倫理學	290 術數：迷信	390 人類學	490 經營學

5 社會科學	6 中國史地	7 世界史地	8 語文類	9 藝術類
500 社會科學總論	600 史地總論	710 世界史地	810 文學總論	900 藝術總論
510 統計	610 中國通史	720 海洋志	820 中國文學	910 音樂
520 教育	620 中國斷代史	730 亞洲史地	830 中國文學總集	920 建築藝術
530 禮俗	630 中國文化史	740 歐洲史地	840 中國文學別集	930 雕塑
540 社會學	640 中國外文史	750 美洲史地	850 中國各種文學	940 繪畫：書法
550 經濟	650 中國史料	760 非洲史地	860 東方文學	950 攝影：電腦藝術
560 財政	660 中國地理	770 大洋洲史地	870 西洋文學	960 應用美術
570 政治	670 中國地方志	780 傳記	880 其他各國文學	970 技藝
580 法律	680 中國地理類志	790 文物考古	889 西洋小說	980 戲劇
590 軍事	690 中國遊記		890 新聞學	990 遊藝及休閒活動



擅長做  
的事情

X

有熱情  
的知識

=

你適合  
的科系

協助他  
人整理  
自己

X

心理學

=

心理  
諮商系

分析市場  
趨勢與他  
人喜好

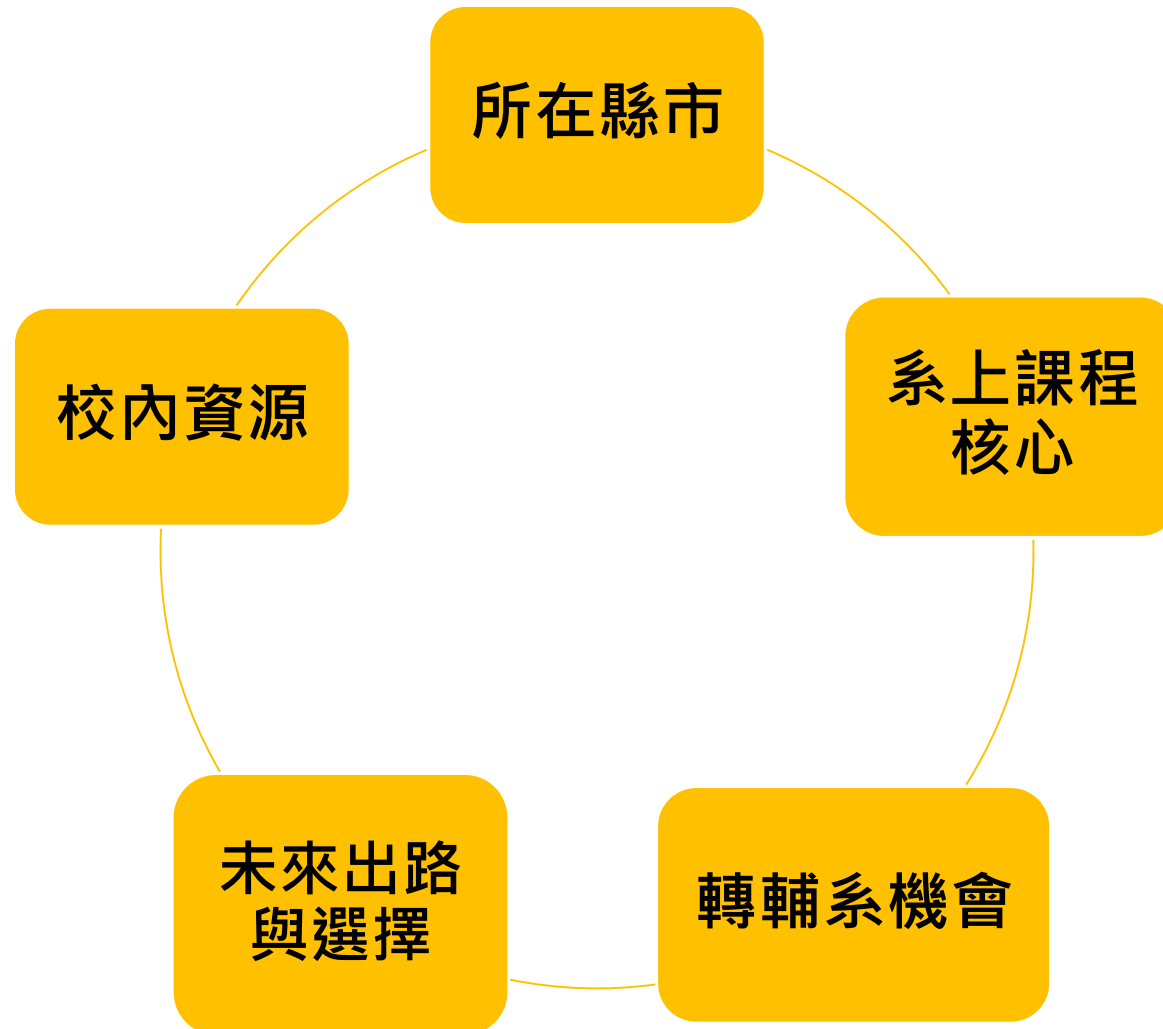
X

心理學

=

行銷系

# 關於價值觀：如何發現自己在乎的學校



## 第二步：知彼篇

### 志向清楚者

針對有興趣  
的科系



進行系上的  
開設課程理解

### 志向不明者

課程開設  
廣泛的科系

學士  
學院班

大一  
不分系

延後  
選擇

# 知彼篇：相關資源介紹\_科系版

## ColleGo!



ColleGo! 大學選才與高中育才輔助系統

自主驅動、適性揚才  
找到適合你的學群學類與學系

本網站持續建置中，相關內容僅供參考，歡迎各界提供寶貴意見供未來持續優化系統。

輸入關鍵字(資訊、學群、生物、學系...)

新手上路

## IOH



IOH Demystifying Personal Experience

熱門關鍵字：大學新鮮人、申請入學、填志願

選系先探索 18 學群 全校系總覽 熱門專欄 教授談科系 碩博校系總覽 海外留學 僑外專區 關於 IOH 全職招募

Search IOH 開放個人經驗平台 Search

選興趣 不是有錢有閒人的專利

特色學校

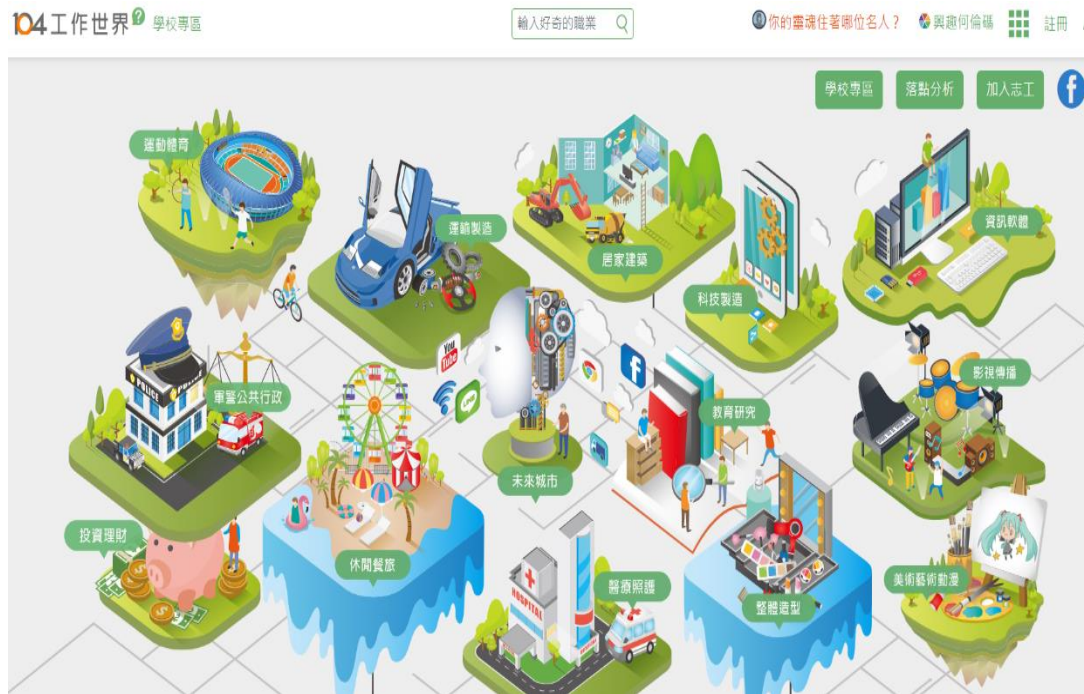
長庚大學 全校 90% 科系完整介紹

東吳大學 全校 100% 科系完整介紹

大同大學 全校 100% 科系完整介紹

# 知彼篇：相關資源介紹\_工作版

## 104工作世界



## 木曜4超玩 \_ 一日系列

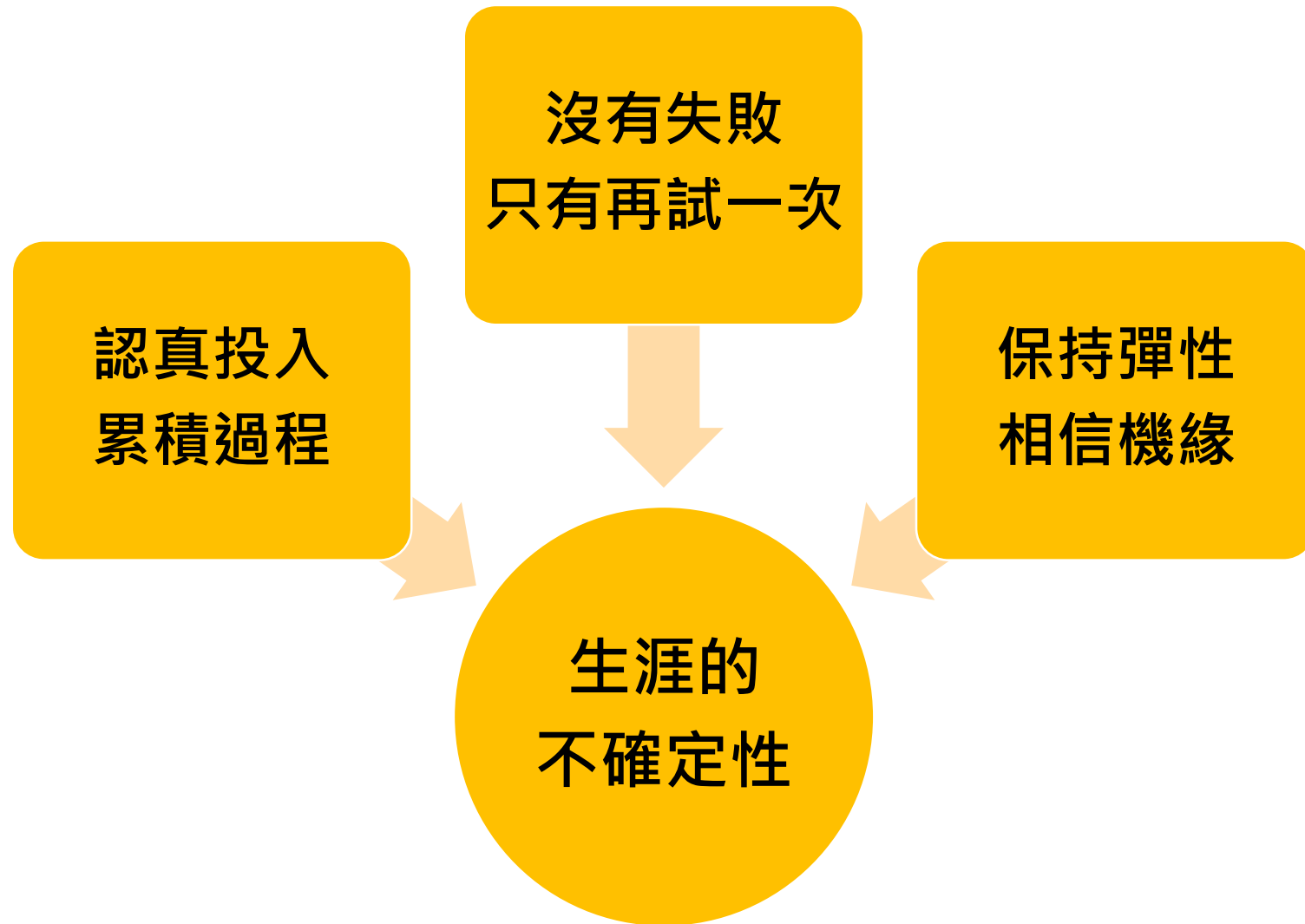


## 第三步：聆聽內在的渴望



直接前往你想考上的大學，走到那個你渴望進入的系館前，看看人來人往的師生。這時閉起你的雙眼，想像未來的四年將會是這裡的學生，你將承諾一份專業的學習，這會是你要的人生嗎？

# 這世上沒有100分的科系選擇



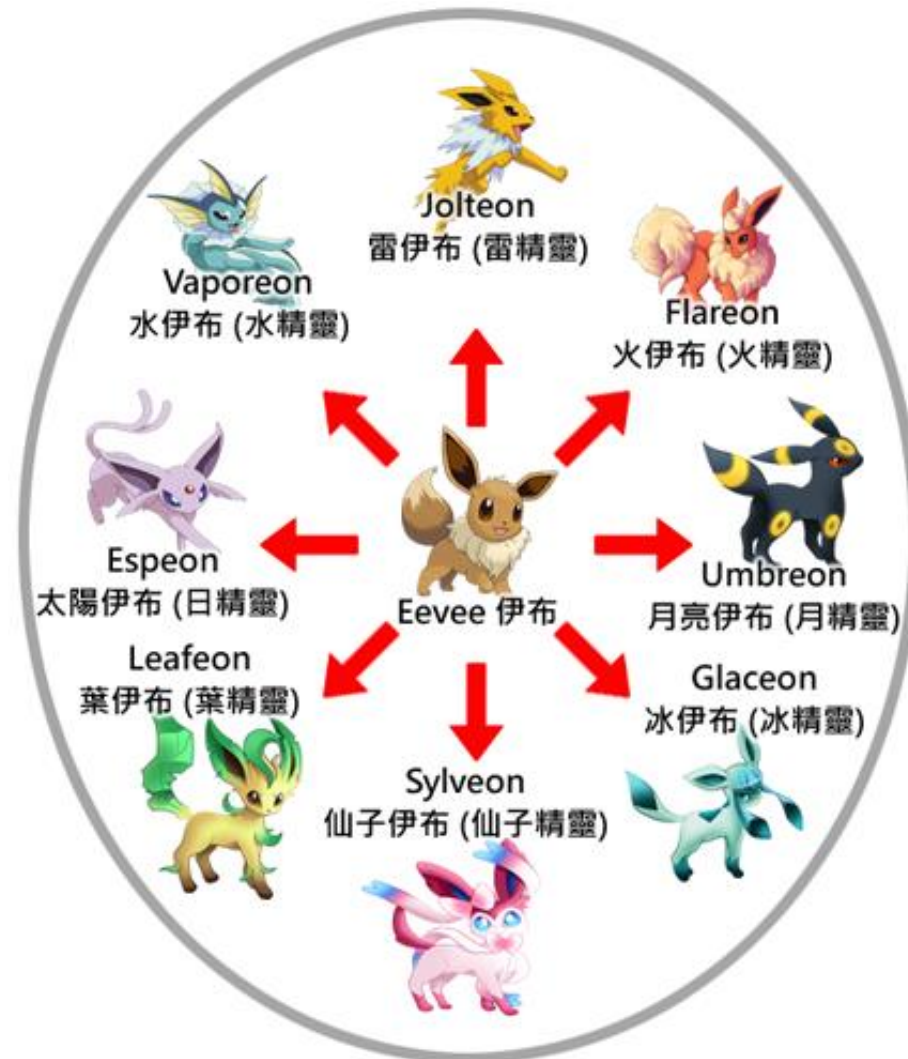


## 結語-我會不會成功

未來並沒有刻在星星上，也沒有任何保證。你該做的就是認真做好科系了解與探索，以及鼓起勇氣去替自己認真做一次決定，別讓那些你沒去了解或沒去做的事注定你的未來。

**你現在做的事，都在決定你的人生**

# 結語-你會成為你自己的



謝謝各位的聆聽!

