

國立臺北大學 函

地址：23741 新北市三峽區大學路151號
聯絡人：高玉瑄
聯絡電話：86741111#66469
傳真：26748066
電子信箱：susan7046@mail.ntpu.edu.tw

受文者：臺北市立中正高級中學

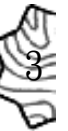
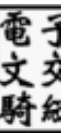
發文日期：中華民國110年12月27日
發文字號：北大進字第1101800660號
速別：普通件
密等及解密條件或保密期限：

附件：推廣組學分班招生簡章7式各1份、學分班及非學分班課程總表2式各1份
(A095G0000Q110180066000-1. pdf、A095G0000Q110180066000-2. pdf、
A095G0000Q110180066000-3. pdf、A095G0000Q110180066000-4. pdf、
A095G0000Q110180066000-5. pdf、A095G0000Q110180066000-6. pdf、
A095G0000Q110180066000-7. pdf、A095G0000Q110180066000-8. pdf、
A095G0000Q110180066000-9. pdf)

主旨：檢送本校「110學年度第2學期學分班及非學分班」招生簡章，敬請惠予公告並鼓勵所屬人員踴躍報名參加，請查照。

說明：

- 一、本校110學年度第2學期學分班及非學分班課程計有：公共事務暨管理、法律、企業管理、財務金融、三峽經營管理等碩士學分班，另有會計師資格等學士學分班及PMP專案管理師(平日班及假日班)、英語、日語、印尼語、越南語、泰語、財務報表分析基礎班、土地稅法規與實務班、金融商品投資分析班、健康管理師規劃訓練課程、就業服務乙級技術士證照班、財務稅務會計實用班、中英口譯入門班、犯罪防治學程班、Python基礎程式設計班、網路行銷與SEO研究班等非學分班。



二、報名時間：即日起至111年2月18日，額滿為止。

三、上課地點：本校臺北校區（臺北市中山區民生東路三段67號）、三峽校區（新北市三峽區大學路151號）。

四、修畢相關學分班之課程且出席符合規定者，可登錄公務人員終身學習時數。

五、詳細之招生訊息及報名表可至本校推廣教育組網頁查詢及下載，網址[https:// dce.ntpu.edu. tw/](https://dce.ntpu.edu.tw/)。

正本：全國高級中等學校

副本：本校進修暨推廣部(推廣教育組)

