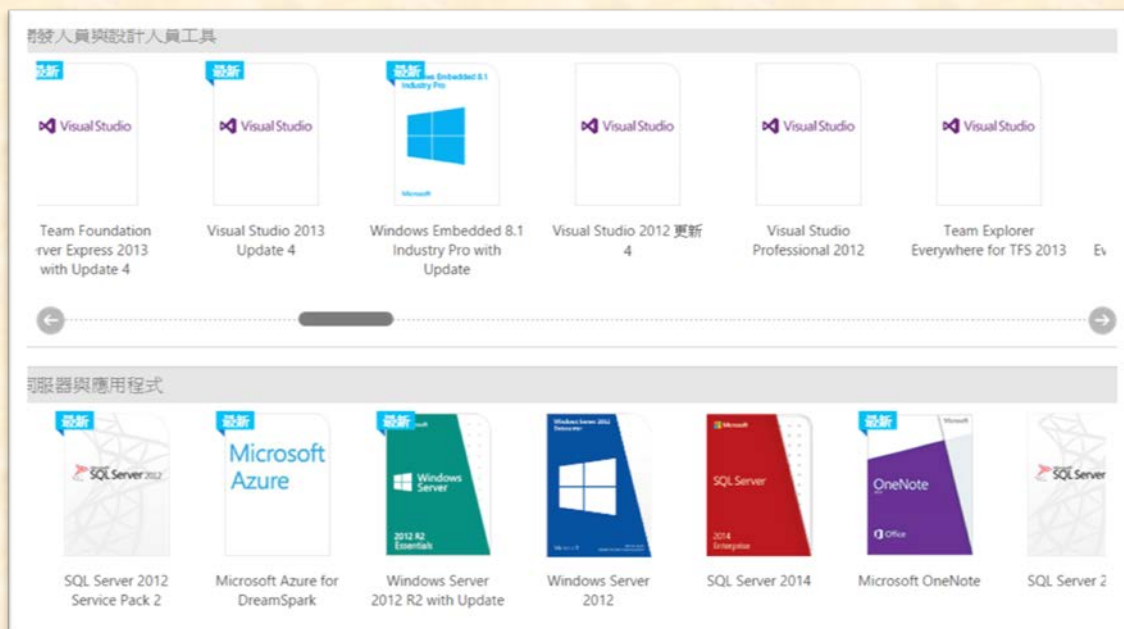


# DreamSpark

## Windows 系列免付費專業版工具下載使用說明



可藉由北市中正高中校內教職同仁和學生的 email 帳號，下載各類工具和序號  
參考步驟如下：

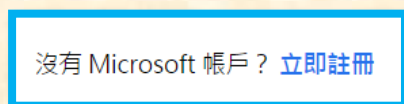
1. 請連上微軟的 dream spark 網站 <https://www.dreamspark.com/>



2. 深入了解



3. 右上角的



- 4.

## 建立帳戶

您可以使用任何電子郵件地址做為您新 Microsoft 帳戶的使用者名稱 (包括來自 Outlook.com、Yahoo! 或 Gmail 的地址)。如果您已登入 Windows 電腦、平板電腦或電話、Xbox Live、Outlook.com 或 OneDrive, 請使用該帳戶登入。

姓氏

名字

lee

table

使用者名稱

table@webmail.ccshtp.edu.tw

請輸入學校給你的 email

取得新的電子郵件地址

您註冊之後, 我們會傳送訊息給您, 內含驗證此使用者名稱的連結。

密碼

.....

最少 8 個字元; 區分大小寫

再次輸入密碼

.....

5.

稱我們為過度保護吧, 但是我們需要確認 table@webmail.ccshtp.edu.tw 是您的

在繼續之前, 您需要檢查收件匣中是否有來自 Microsoft 帳戶小組的訊息。請依郵件中的指示來完成您帳戶的設定。  
[使用不同的電子郵件地址做為您的 Microsoft 帳戶](#)

重新傳送電子郵件

6.

7. 到自己的信箱收信

table@webmail.ccshtp.edu.tw
下一步
<a href="#">需要協助嗎?</a>

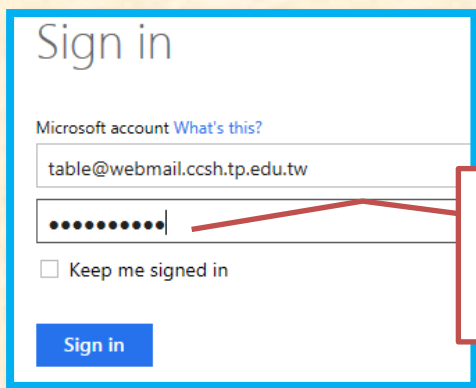
☆ Microsoft 帳戶小組 驗證您的電子郵件地址 - Microsoft 帳戶 驗證您的電子郵件地址 若要完成設

Microsoft 帳戶

### 驗證您的電子郵件地址

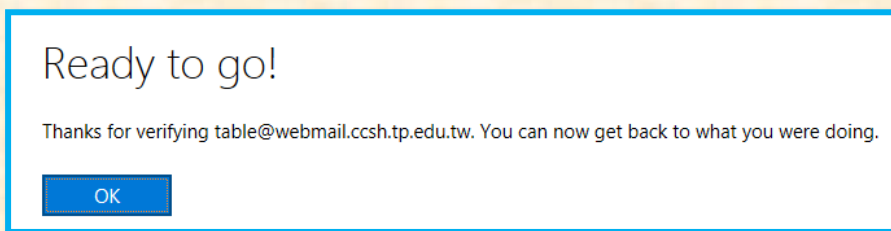
若要完成設定此 Microsoft 帳戶, 我們必須確定此電子郵件地址是您的。

驗證 table@webmail.ccshtp.edu.tw

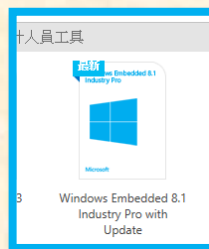


此處的密碼為你剛剛新設定的密碼

8.



9.



10. Ex.我想下載 windows Embedded 8.1 的作業系統



11.

## 12. 第一次使用，會請您輸入相關資訊

**學生**

DreamSpark 專為全球各地的學生而設計。建立帳戶並驗證您的學籍狀態，就可以立即獲得機會！

您的隱私十分重要。請閱讀我們的 [隱私權與 Cookies](#)。

**輸入您的帳戶資訊**  
\*必填欄位  
您的 Microsoft 帳戶尚未向 DreamSpark 註冊。請輸入您的帳戶資訊以進行註冊。

名字   
 姓氏   
 生日

慣用通訊電子郵件   
 請重新輸入慣用通訊電子郵件

慣用語言   
 國家/地區

是的，我想要透過電子郵件收到來自 Microsoft 的開發工具及技術相關電子報、與學生促銷優惠。

[繼續驗證](#)

**Academic 驗證**

- 首頁(H)
- 常見問題集(A)
- 支援(S)

變更語言

充分利用您的在學狀態

在整個驗證過程中，「學校」於在學狀態驗證中的定義包含「學術機構」。

若要開始使用，請選擇驗證方式：

我有學校電子郵件帳戶  
 我有學校帳戶  
 我有國際學生證  
 我已取得驗證碼  
 我可以提交文件

**我有學校電子郵件帳戶**  
請在下面輸入您的電子郵件，以收取學校電子郵件地址

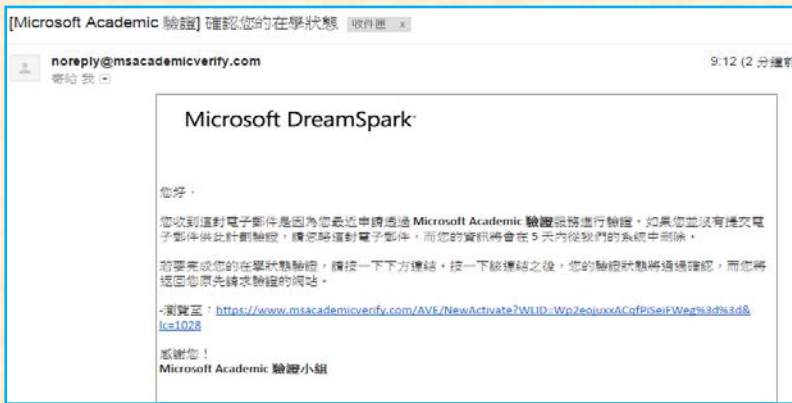
學校電子郵件地址

重新輸入學校電子郵件地址

## 13.



- 14.
- 15. 收 mail



- 16.



- 17.



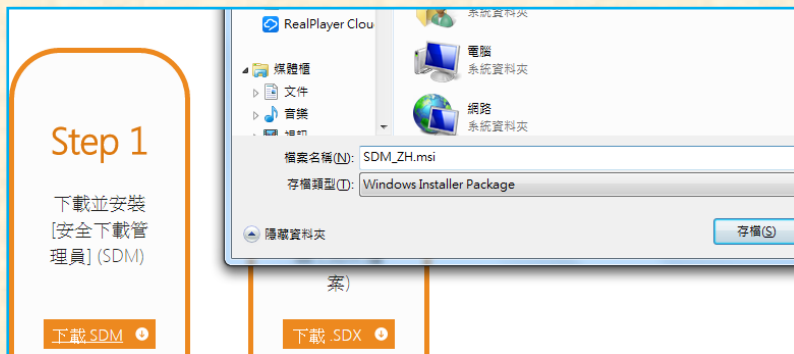
- 18.



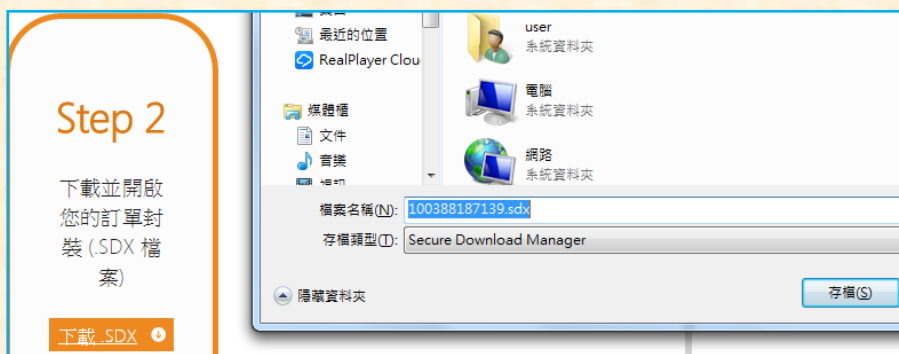
- 19.
- 20. 按『下載』

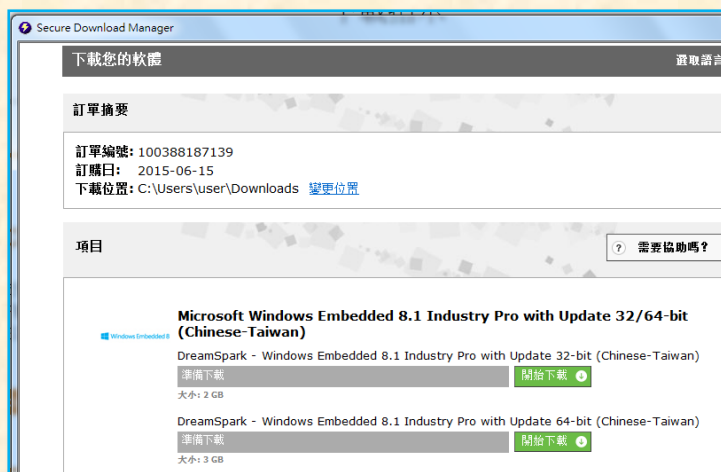


- 21.
- 22. 按 Step1，下載 SDM，儲在桌面，安裝



- 23. 按 Step2，下載 SDX，執行





24.

25. 下載序號，請點選『取得金鑰』



26. 完成！！

中正高中資訊組 分機 710 711